



AGENCE DE L'EAU
ADOUR-GARONNE

ÉTABLISSEMENT PUBLIC DU MINISTÈRE
DE L'ÉCOLOGIE ET DU DÉVELOPPEMENT DURABLE



Séminaire « Les élus et la gestion
durable des cours d'eau »

www.eau-adour-garonne.fr



Le Syndicat Intercommunal d'Aménagement des Eaux du Bassin Versant des Etangs du Littoral Girondin

par Mr SABAROT, Président



AGENCE DE L'EAU
ADOUR-GARONNE

ETABLISSEMENT PUBLIC DU MINISTÈRE
DE L'ÉCOLOGIE ET DU DÉVELOPPEMENT DURABLE

SIAEBVELG

Présentation du SIAEBVELG

- **1964**: création du syndicat intercommunal avec pour vocation première l'assainissement de la lande médocaine. Il regroupe 9 communes
- **2001**: le SIAEBVELG devient la structure porteuse d'un SAGE, celui-ci est approuvé le 25 octobre 2007



GéOdiag

Diagnosics environnement et territoires

2007-2012

programme

Séminaire « Les élus et la gestion durable des cours d'eau »

www.eau-adour-garonne.fr



AGENCE DE L'EAU
ADOUR-GARONNE

ÉTABLISSEMENT PUBLIC DU MINISTÈRE
DE L'ÉCOLOGIE ET DU DÉVELOPPEMENT DURABLE

SIAEBVELG

Compétences du SIAEBVELG

- Entretien des crastes principales
- Entretien des ouvrages hydrauliques
- Régulation des niveaux d'eau des lacs et des canaux de jonction
- Réalisation d'études et animation du SAGE



GéOdiag

Diagnostiques environnement et territoires

2007-2012
programme

Séminaire « Les élus et la gestion durable des cours d'eau »





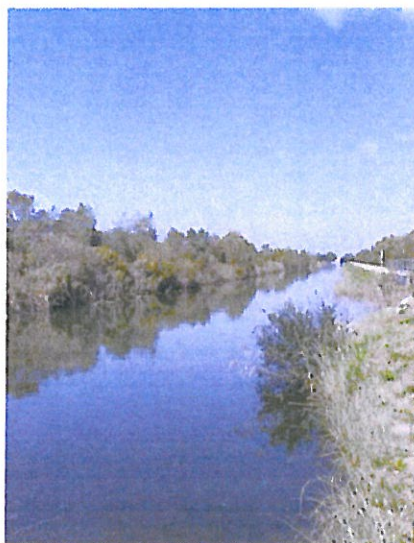
AGENCE DE L'EAU
ADOUR-GARONNE

ÉTABLISSEMENT PUBLIC DU MINISTÈRE
DE L'ÉCOLOGIE ET DU DÉVELOPPEMENT DURABLE

SIAEBVELG

Présentation du bassin versant

- Une superficie de 1000 km², 400 km de crastes, 2 grands lacs: Carcans Hourtin (62 km²) et Lacanau (20 km²) et deux canaux de jonction
- **Problématiques du territoire:**



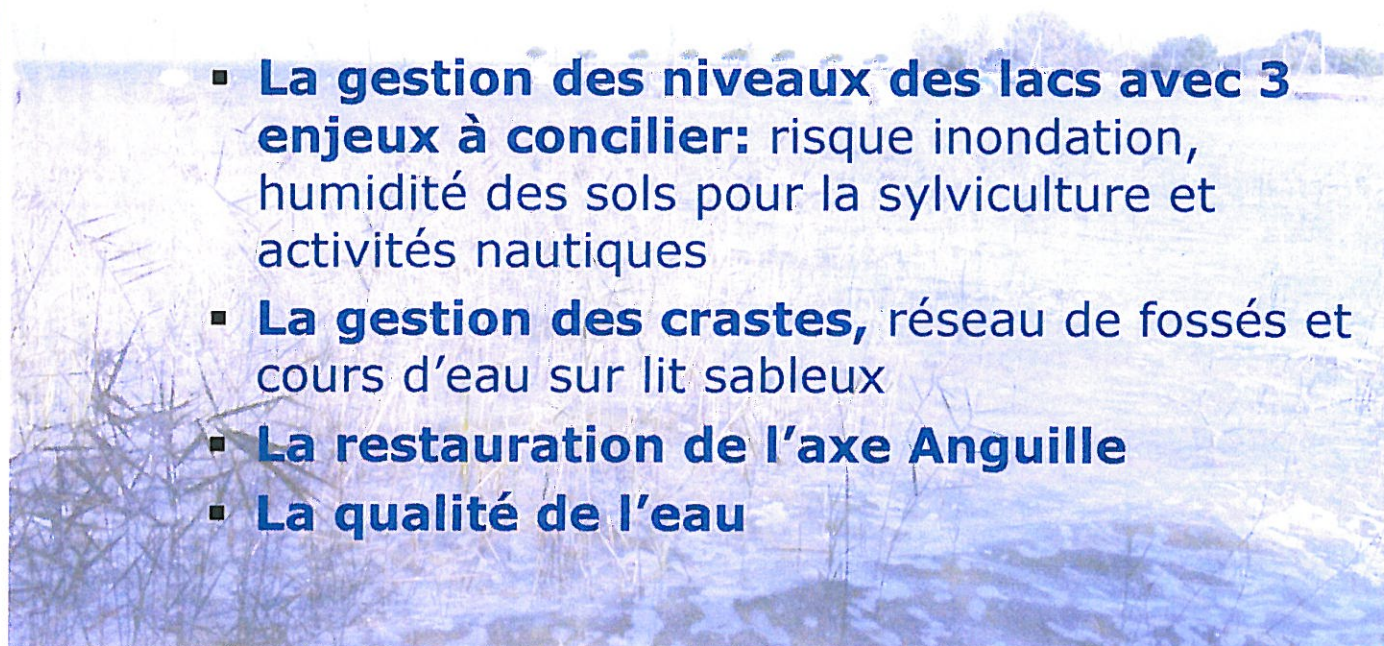
GéODiag

Diagnostics environnement et territoriaux

2007-2012
programme

Séminaire « Les élus et la gestion durable des cours d'eau »

www.eau-adour-garonne.fr



- **La gestion des niveaux des lacs avec 3 enjeux à concilier:** risque inondation, humidité des sols pour la sylviculture et activités nautiques
- **La gestion des crastes,** réseau de fossés et cours d'eau sur lit sableux
- **La restauration de l'axe Anguille**
- **La qualité de l'eau**



AGENCE DE L'EAU
ADOUR-GARONNE

ETABLISSEMENT PUBLIC DU MINISTÈRE
DE L'ÉCOLOGIE ET DU DÉVELOPPEMENT DURABLE

SIAEBVELG

Motivations

- élu du SIAEBVELG depuis 1983 et Président depuis 2001
- Je suis passionné de chasse, particulièrement intéressé par la gestion de l'eau et celle des milieux aquatiques, notamment la préservation des zones humides



GéOdiag

Diagnosics environnement et territoires

2007-2012
programme

Séminaire « Les élus et la gestion durable des cours d'eau »

www.eau-adour-garonne.fr





AGENCE DE L'EAU
ADOUR-GARONNE

ÉTABLISSEMENT PUBLIC DU MINISTÈRE
DE L'ÉCOLOGIE ET DU DÉVELOPPEMENT DURABLE

SIAEBVELG

Bilan des actions: entretien des crastes

- **Années 80-90:** logique de travaux au coup par coup avec des techniques agressives : curage des crastes à la pelle mécanique, berges mises à nues...
- **Années 2000:** prise de conscience que cette gestion n'est pas forcément adaptée car observation des vitesses d'écoulement plus rapides, des phénomènes d'érosion apparaissaient, la couche d'aliôs était parfois détruite
- **Année 2007:** étude de préfiguration d'un programme pluriannuel de gestion définissant des techniques et un calendrier d'intervention adapté au fonctionnement des crastes. Une DIG a été établie.



GéODiag

Diagnostics environnement et territoires

2007-2012
programme

Séminaire « Les élus et la gestion durable des cours d'eau »

www.eau-adour-garonne.fr



AGENCE DE L'EAU
ADOUR-GARONNE

ETABLISSEMENT PUBLIC DU MINISTÈRE
DE L'ÉCOLOGIE ET DU DÉVELOPPEMENT DURABLE

SIAEBVELG

Bilan des actions: gestion des niveaux d'eau

- **Années 70-80:** création d'écluses pour régulariser les écoulements et éviter les inondations
- **Années 80:** Nécessité de prendre en compte d'autres usages, notamment l'activité touristique
- **Années 2000:** Intégration de nouveaux enjeux, comme l'anguille, la gestion des plantes invasives



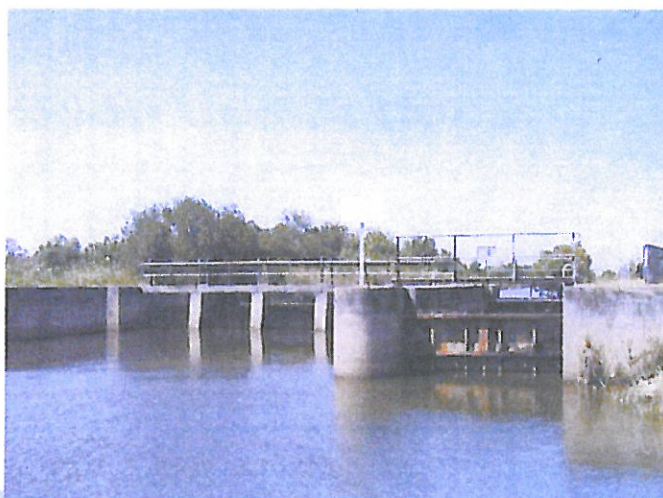
GéODiag

Diagnostiques environnement et territoires

2007-2012
programme

Séminaire « Les élus et la gestion durable des cours d'eau »

www.eau-adour-garonne.fr





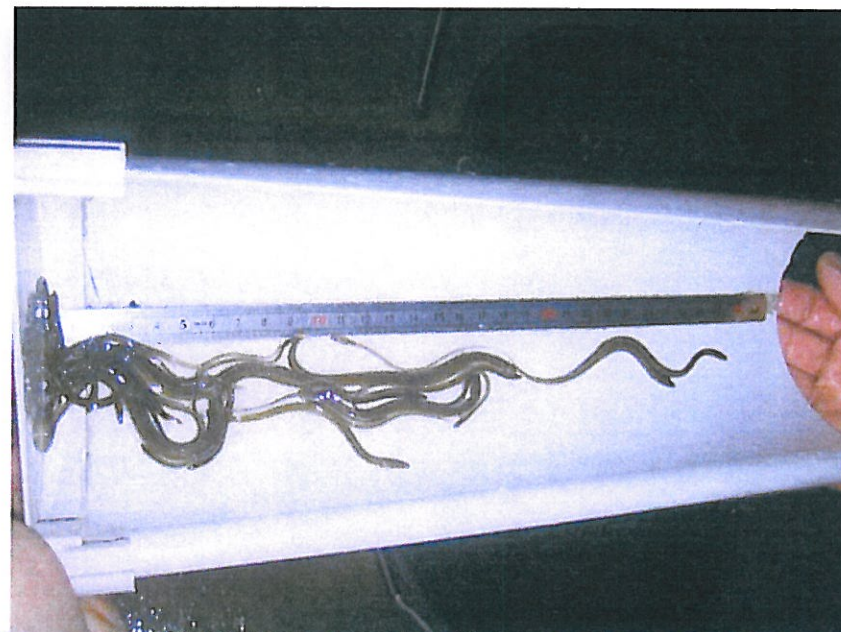
AGENCE DE L'EAU
ADOUR-GARONNE

ÉTABLISSEMENT PUBLIC DU MINISTÈRE
DE L'ÉCOLOGIE ET DU DÉVELOPPEMENT DURABLE

SIAEBVELG

Bilan des actions: l'anguille

- Le SIAEBVELG a été maître d'ouvrage des travaux de mise en place de passes à anguilles sur 5 écluses
- Une convention de partenariat a été établie avec la FDAAPPMA de la Gironde pour le suivi quantitatif et qualitatif des remontées des civelles



GéODiag

Diagnostiques environnement et territoires

2007-2012
programme



AGENCE DE L'EAU
ADOUR-GARONNE

ETABLISSEMENT PUBLIC DU MINISTÈRE
DE L'ÉCOLOGIE ET DU DÉVELOPPEMENT DURABLE

SIAEBVELG

Les salariés

- Une secrétaire
- Un éclusier en permanence sur le terrain pour la gestion des ouvrages hydrauliques
- Une animatrice pour le SAGE
- Et demain, un technicien rivière pour suivre le programme pluriannuel de gestion du réseau hydrographique?



GéODiag

Diagnostics environnement et territoires

2007-2012
programme

Séminaire « Les élus et la gestion durable des cours d'eau »

www.eau-adour-garonne.fr





AGENCE DE L'EAU
ADOUR-GARONNE

ETABLISSEMENT PUBLIC DU MINISTÈRE
DE L'ÉCOLOGIE ET DU DÉVELOPPEMENT DURABLE

SIAEBVELG

Des frustrations/difficultés

- ☹️ Procédures réglementaires (loi sur l'eau) lourdes et coûteuses
- ☹️ Le développement des plantes invasives et leur difficulté de gestion: Jussie et Lagarosiphon



Des satisfactions

- 😊 Changement de mentalité pour des méthodes d'entretien plus douces
- 😊 Fort intérêt des élus aux réunions du SIAEBVELG et du SAGE
- 😊 L'avis défavorable du SAGE sur une demande de drainage de 400 ha suivi par le Préfet

GéODiag

Diagnostics environnement et territoires

2007-2012
programme

Séminaire « Les élus et la gestion
durable des cours d'eau »

www.eau-adour-garonne.fr



AGENCE DE L'EAU
ADOUR-GARONNE

ÉTABLISSEMENT PUBLIC DU MINISTÈRE
DE L'ÉCOLOGIE ET DU DÉVELOPPEMENT DURABLE

SIAEBVELG

Perspectives d'évolution du syndicat

- Engager le programme pluriannuel de gestion du réseau hydrographique
- Créer un poste de technicien rivière
- Donner une cohérence hydrographique au territoire par l'intégration de 2 communes supplémentaires
- Le SAGE est un appui technique et réglementaire pour la gestion pérenne du bassin versant



GéODiag

Diagnostics environnement et territoires

2007-2012
programme

Séminaire « Les élus et la gestion durable des cours d'eau »

www.eau-adour-garonne.fr



AGENCE DE L'EAU
ADOUR-GARONNE

ETABLISSEMENT PUBLIC DU MINISTÈRE
DE L'ÉCOLOGIE ET DU DÉVELOPPEMENT DURABLE

SIAEBVELG

L'hydromorphologie et la gestion des cours d'eau ?



- Hydromorphologie est un des domaines techniques faisant partie de la gestion des cours d'eau
- Hydromorphologie particulière pour les cours d'eau médocains liée à un substrat mobile : le sable
- Besoin d'un œil expert pour anticiper des problèmes d'érosion, de transport de sable et évaluer le type d'entretien approprié -> poste spécifique du technicien rivière

GéODiag

Diagnostics environnement et territoires

2007-2013
programme

Séminaire « Les élus et la gestion durable des cours d'eau »

www.eau-adour-garonne.fr



AGENCE DE L'EAU
ADOUR-GARONNE

ÉTABLISSEMENT PUBLIC DU MINISTÈRE
DE L'ÉCOLOGIE ET DU DÉVELOPPEMENT DURABLE

SIAEBVELG



**MERCI DE VOTRE
ATTENTION**

GéODiag

Diagnostics environnement et territoires

2007-2012
programme

Séminaire « Les élus et la gestion
durable des cours d'eau »

www.eau-adour-garonne.fr